

UWAGA:

Test jednokrotnego wyboru – dla każdego z pytań zaznacz na formularzu odpowiedzi jedną poprawną odpowiedź.

1 Przenoszenia ładunków nad osobami jest:

- a) dozwolone pod warunkiem uzyskania pisemnego zezwolenia od osoby kierującej transportem
- b) dozwolone, po zapewnieniu współczynników bezpieczeństwa dla cięgien i urządzeń chwytnych większych niż 10
- c) dozwolone pod warunkiem powiadomienia osób i wyposażeniu ich w środki ochrony indywidualnej
- d) wszystkie odpowiedzi są niepoprawne

2 Zmiana parametrów technicznych lub zmiana konstrukcji urządzenia technicznego traktowana jest jako:

- a) modernizacja urządzenia technicznego
- b) naprawa urządzenia technicznego
- c) usuwanie usterek i innych nieprawidłowości urządzenia technicznego
- d) wytworzenie nowego urządzenia

3 Podnoszenie i przenoszenie osób przez urządzenie techniczne przeznaczone wyłącznie do transportu ładunków wymaga:

- a) uzgodnienia z organem właściwej jednostki dozoru technicznego
- b) uzgodnienia z przełożonym
- c) uzgodnienia ze służbą BHP
- d) jest możliwe przy zachowaniu szczególnej ostrożności i pod nadzorem inspektora

4 Zawór zwrotno-dławiący montowany w układzie podnoszenia wózka jezdniowego podnośnikowego ma na celu:

- a) zmniejszenie ciśnienia oleju
- b) zabezpieczenie pompy hydraulicznej przed uszkodzeniem
- c) spowolnienie prędkości opuszczania podniesionego ładunku, podczas pęknięcia przewodu hydraulicznego
- d) zablokowanie opuszczania siłownika podczas pęknięcia przewodu hydraulicznego

5 Elementem przekształcającym ciśnienie oleju hydraulicznego w ruch mechaniczny jest:

- a) pompa tłoczkowa
- b) siłownik hydrauliczny

- c) rozdzielacz hydrauliczny
- d) zawór przelewowy

6 Wyłącznik bezpieczeństwa STOP:

- a) wyłącza działanie mechanizmów jazdy
- b) wyłącza działanie mechanizmów podnoszenia
- c) uruchamia sygnalizację ostrzegawczą
- d) odpowiedź a i b jest prawidłowa

7 Jeżeli instrukcja wózka nie stanowi inaczej, minimalna dopuszczalna grubość poziomej części wideł zmierzona w pobliżu ich naroża (pięty) wynosi:

- a) 25 mm przy grubości nominalnej 30 mm
- b) 45 mm przy grubości nominalnej 50 mm
- c) 50 mm przy grubości nominalnej 60 mm
- d) zawsze wynosi 50% grubości nominalnej wideł

8 Po zamontowaniu dodatkowego osprzętu wymiennego należy:

- a) zapoznać się z właściwym diagramem udźwigu
- b) zgłosić do UDT w celu wykonania badania technicznego
- c) sprawdzić, czy zakres posiadanych uprawnień do obsługi obejmuje zamontowany osprzęt
- d) wszystkie odpowiedzi są prawidłowe

9 Jeżeli instrukcja wózka nie stanowi inaczej, następujące w toku eksploatacji maksymalne wydłużenie łańcucha nośnego może wynosić:

- a) 3 cm
- b) 3 mm
- c) 3%
- d) 10%

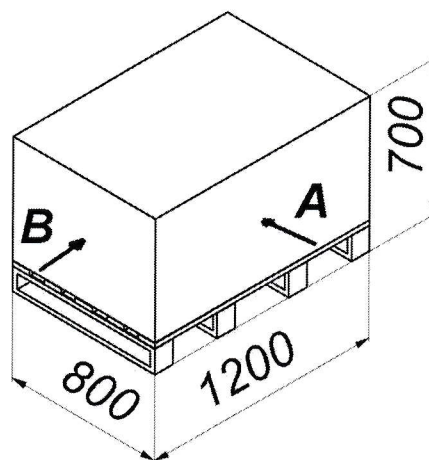
10 Poruszając się wózkiem z ładunkiem ograniczającą widoczność operator powinien:

- a) jechać tyłem
- b) jechać przodem, z pomocą osoby informującej o zagrożeniach
- c) poruszać się z bezpieczną prędkością
- d) wszystkie odpowiedzi są prawidłowe

11 W oparciu o przedstawiony diagram udźwigu oraz rysunek określ maksymalną masę ładunku jaką można bezpiecznie podnieść na wysokość 4000 mm, pobierając od strony B:

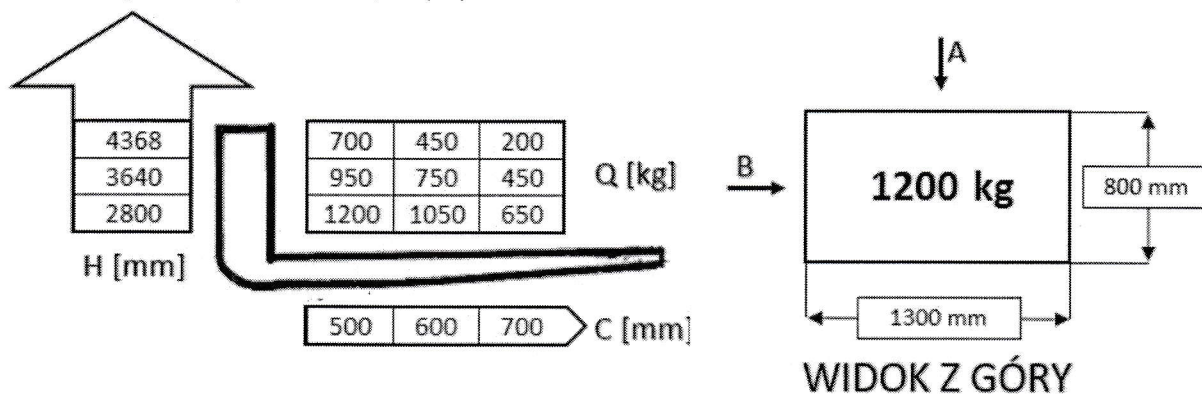
- a) 3400 kg
- b) 2900 kg
- c) 2700 kg
- d) 3600 kg

wysokość podnoszenia [mm]	5000	3200	2700	2200	1600	1200	700
	4000	3400	2900	2400	1800	1400	900
	3000	3600	3100	2600	2100	1600	1100
	2000	3800	3300	2800	2300	1800	1300
	1000	4000	3500	3000	2500	2000	1500
		500	600	700	800	900	1000
		odległość środka ciężkości [mm]					



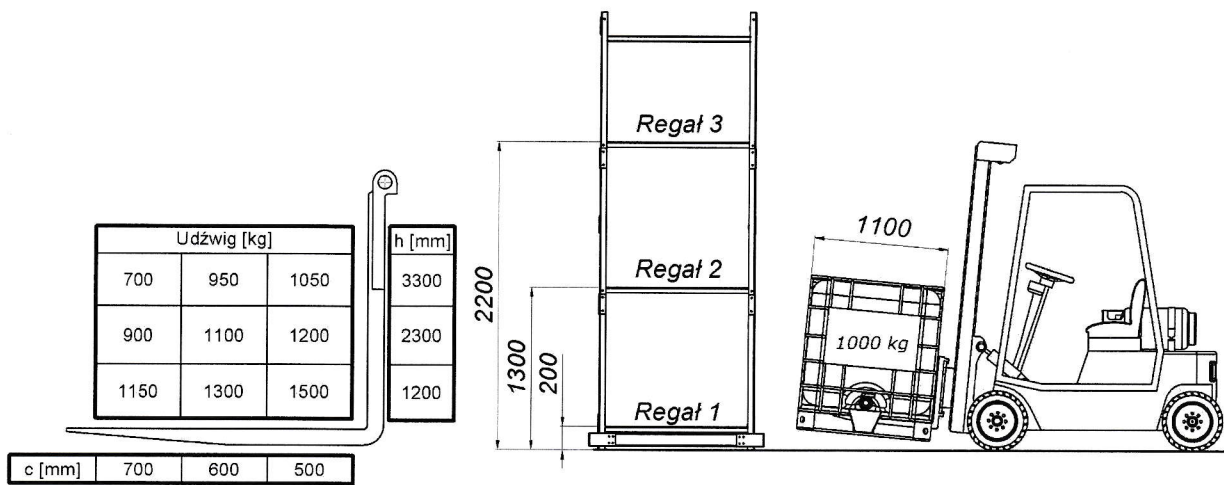
12 W oparciu o przedstawiony diagram udźwigu i rysunek określ maksymalną bezpieczną wysokość podnoszenia ładunku pobranego od strony A:

- a) 3640 mm
- b) 4368 mm
- c) 2800 mm
- d) wszystkie odpowiedzi są niepoprawne



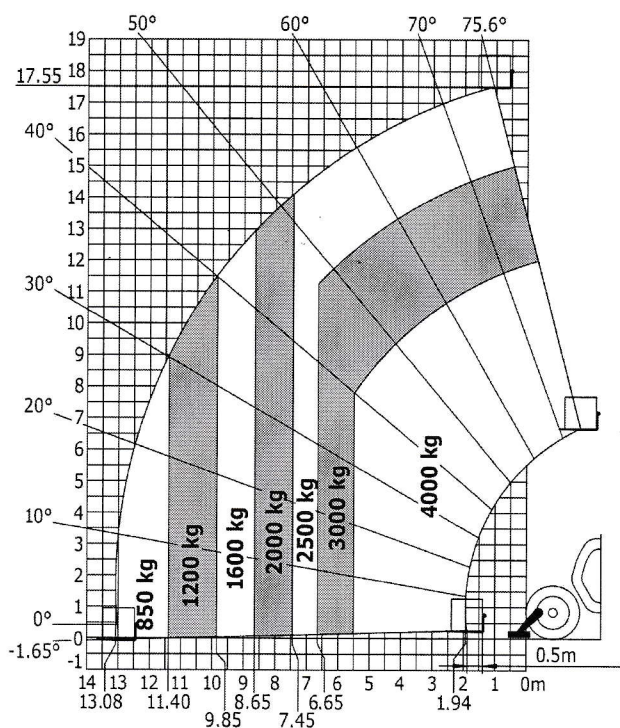
13 W oparciu o przedstawiony diagram udźwigu oraz rysunek wskaż, na który regał lub regały można postawić ładunek:

- a) Regał 1
- b) Regał 2
- c) Regał 3
- d) wszystkie odpowiedzi są poprawne



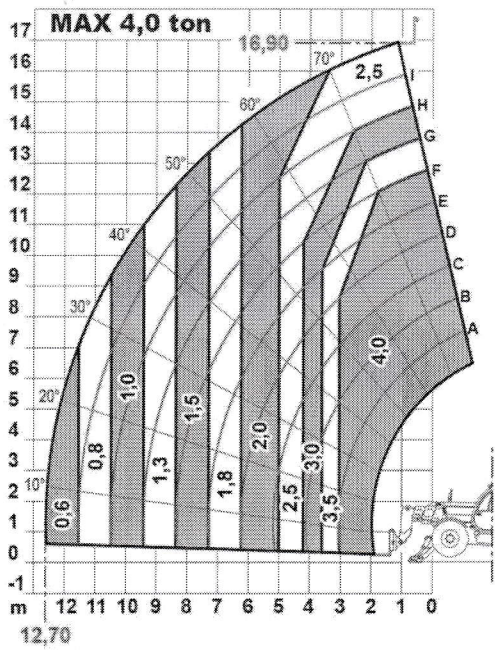
14 Na podstawie diagramu parametry wózka to:

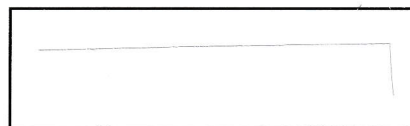
- a) maksymalny wsięg 13,08 m
- b) maksymalna wysokość podnoszenia 17,55 m
- c) maksymalny udźwig 4,0 t
- d) wszystkie odpowiedzi są poprawne



15 Na podstawie diagramu określ maksymalny wsięg dla ładunku 4,0 t:

- a) 1 m
- b) 3 m
- c) 5 m
- d) 4 m





UWAGA:

1. Dla każdego z pytań wymagana jest jedna poprawna odpowiedź.
2. Egzaminowany zaznacza odpowiedź poprzez naniesienie znaku "X" w odpowiednim polu na formularzu odpowiedzi. W przypadku pomyłki kółkiem zaznacza złą odpowiedź i jeszcze raz nanosi znak "X".
3. Udzielenie poprawnej odpowiedzi na co najmniej 11 pytań zalicza egzamin teoretyczny.
4. Czas trwania egzaminu teoretycznego 30 min.

Formularz poprawnych odpowiedzi

Lp.	a)	b)	c)	d)
1				X
2	X			
3	X			
4			X	
5		X		
6				X
7		X		
8	X			
9			X	
10				X
11		X		
12			X	
13				X
14				X
15		X		

Nr pytania
Owóz2-066
Owóz2-006
Owóz2-020
Owóz2-089
Owóz2-082
Owóz2-096
Owóz2-205
Owóz2-191
Owóz2-200
Owóz2-177
Owóz2-240
Owóz2-223
Owóz2-242
Owóz2-272
Owóz2-263